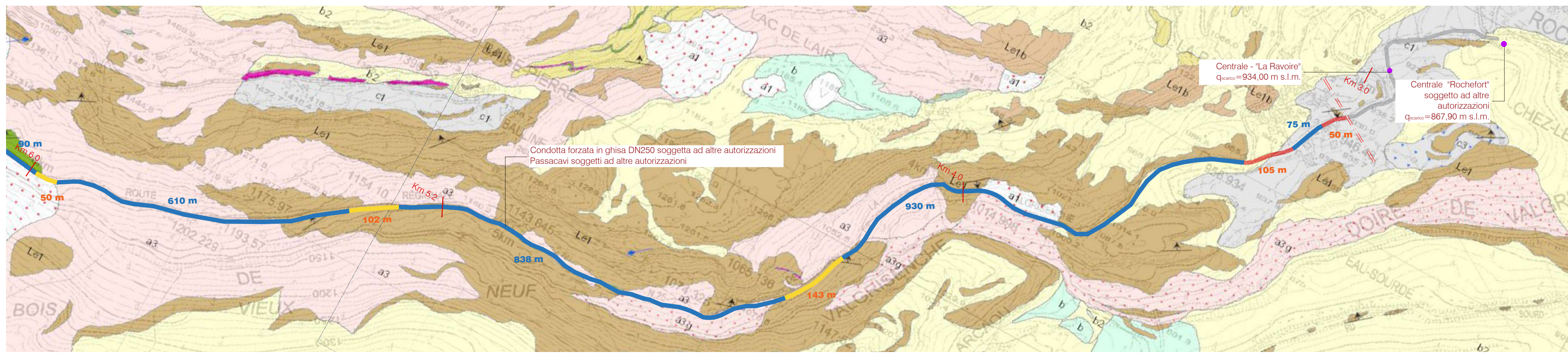


Carta geologica - Tratto alto
scala 1:5.000



Carta geologica - Tratto basso
scala 1:5.000

Regione Autonoma Valle d'Aosta

Comune di Arvier

Amministrazione comunale di Arvier [committente]

Valorizzazione a scopo idroelettrico dell'acquedotto comunale di Arvier: Impianto "La Ravoire"

Inquadramento territoriale

carta geologica
scala 1:5.000

Progetto definitivo Codice Progetto - **luv08-8**
Fase - Revisione n. data

Tecnici incaricati
Marco Savoye [ingegnere] Michela Agnolin [ingegnere]

Collaboratori
Marco Brunori [geometra]

Tipologia di scavo

- Scavo su terreno
- Scavo su SR25 (non in roccia)
- Scavo su pista podereale - scavo in roccia
- Scavo in roccia
- Passaggio su soletta a sbalzo
- Passaggio staffato a parete
- Opere puntuali
- ▲ Punto presa fotografico

Tipologia di scavo	Strada S. R. 25	% scavo
	245	
	25	
	100	
	20	
	15	
	150	
lunghezze tratti scavi diverso da scavo in roccia	75	
	344	
	53	
	50	
	102	
	143	
	105	
	51	
tot.	1478	22%
	290	
	190	
	105	
	815	
lunghezze tratti scavo in roccia	1380	
	90	
	610	
	838	
	930	
	75	
tot.	5323	78%
TOT.	6801	100%

D 2.07

